

cosy

mountain international

HORS SERIE N° 4
HIVER 2019

LE NOUVEAU GUIDE DES ALPES

MEILLEURES STATIONS
MEILLEURES ADRESSES

Tables, hôtels, chalets,
spas, activités...

VIE D'HÔTEL
tout ce qui change !

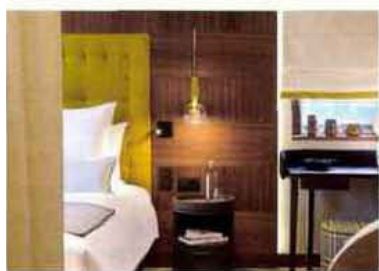
L 15238 - 4 H - F: 9,90 € - RD



Megève

Un luxe discret

Depuis la place du village décorée d'un immense sapin de Noël, emprunter une calèche est une manière douce et romantique d'accéder aux pistes de ski, au restaurant ou tout simplement de visiter le village. Avant d'être une station de ski connue dans le monde entier, Megève est un charmant village très ancien. C'est en 1916 que la baronne Noémie de Rothschild choisit Megève pour créer une station de sports d'hiver. Depuis plus d'un siècle, Megève incarne l'art de vivre à la française, unique dans les Alpes. Ce mélange réussi entre tradition et modernité lui permet de faire partie des douze stations touristiques prestigieuses du massif alpin, intégrées au réseau international Best of the Alps.



BIEN DORMIR

CŒUR DE MEGÈVE STELLER 4*

C'est où ? Rue Feige, idéalement situé en plein centre du village.

Pourquoi venir ? Cette institution vient d'être transformée en « hôtel avec des expériences à vivre » pour repartir avec des souvenirs originaux. L'architecte d'intérieur Sybille de Margerie a sublimé les espaces grâce à une belle harmonie de matériaux et de couleurs, inspirés de la nature. Elle a choisi des teintes « toniques, pures et fraîches comme un lever de soleil sur les pistes de ski ».



Chamonix

La légende du mont Blanc

Blotti au pied du massif du Mont-Blanc, Chamonix attire depuis près de 250 ans des touristes venus du monde entier pour découvrir son patrimoine naturel unique. Empruntez le téléphérique de l'Aiguille du Midi et en 30 minutes seulement, vous vous retrouvez à 3842 m d'altitude entouré des sommets les plus mythiques de l'alpinisme. Avec à vos pieds, la célèbre descente de la Vallée Blanche.

C'est aussi une ville avec des musées, des magasins chics, des salons de thé pour le plaisir de flâner. On n'est pas skis aux pieds (de nombreuses navettes vous conduisent sur les pistes), mais dans l'un des plus exceptionnels sites de haute montagne au monde.

BIEN DORMIR

HÔTEL MONT-BLANC 5*

C'est où ? En plein centre, à côté de l'office de tourisme.

Pourquoi venir ? Élégant city hôtel, décoré par Sybille de Margerie. Luxe et confort qui rappellent les palaces d'autrefois. Prférez une chambre avec balcon pour profiter de la vue sur les plus beaux sommets. Vous aimerez passer du temps dans les salons et vous retrouver au bar lounge. Une belle expérience : nager dans la piscine extérieure chauffée, avec la vue sur le massif du mont Blanc, avant de se faire dorloter au spa.

